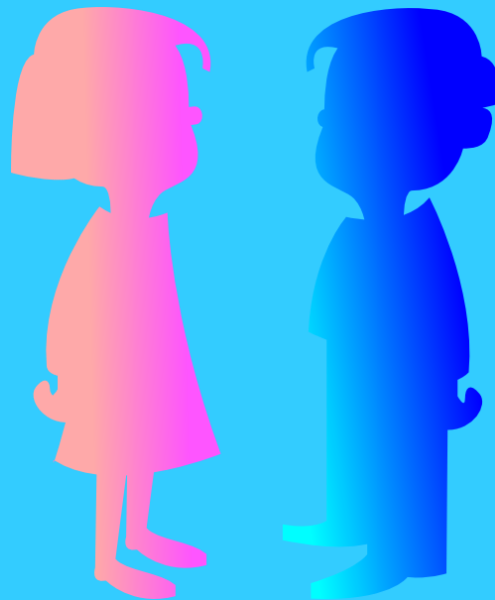


MINULÝ ČAS

NEPRAVIDELNÝCH SLOVES



Minulý čas nepravidelných sloves se **netvoří** přidáním -d/-ed, ale každé sloveso má **svoje různé tvary**, které se musíme **naučit** podobně jako slovíčka.

Tvary jsou ve všech osobách stejné.

I go	- I went	<i>jdu</i>	- <i>šel jsem</i>
he comes	- he came	<i>on přichází</i>	- <i>přišel</i>
we get	- we got	<i>my dostáváme</i>	- <i>dostali jsme</i>
she buys	- she bought	<i>ona kupuje</i>	- <i>koupila</i>
...			

Otázka:

oznam. věta:

They **went** to school.

Oni šli do školy.

otázka:

Did they **go** to school?



Šli oni do školy?

Použijeme pomocné sloveso **did** a významové sloveso **v základním tvaru**.
Pomocné sloveso **did** je stejné pro všechny osoby.

Did you **buy** it?

Koupil sis to?

Did Lucy **get** a present?

Dostala Lucy dárek?

Zápor:

They **didn't** (= did not) **see** him.

Oni ho neviděli.

He **didn't** **come** to school yesterday.

On nepřišel včera do školy.